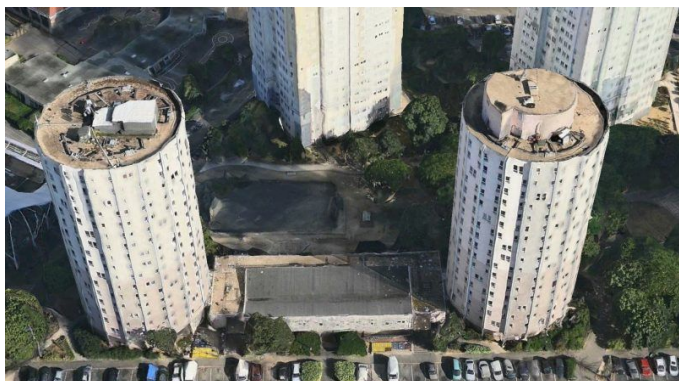




Fiche référence chaufferie : Déplacement d'une chaufferie terrasse amianté classée NANTERRE (92)



Mission ECOTEC :

Etude de faisabilité, appel d'offres, consultation d'entreprises, suivi et réception des travaux,

Spécificité de l'opération :

Déplacement d'une chaufferie terrasse classée et amiantée en sous-sol. Suppression d'un réseau régulé et mise en place d'un conduit de fumée en façade d'une tour R+16 hors de l'emprise des vitrages.



Maitrise d'ouvrage : ADOMA

Installateur : DALKIA

Montant de l'investissement : 304 K€ T.T.C.

Date de livraison : novembre 2017

Objectif :

Limiter les coûts liés à un désamiantage de la chaufferie existante. Création d'une nouvelle chaufferie en sous-sol, mise en place de chaudières à condensation afin d'obtenir des subventions pour financer le projet.

